



**งานเชิงพัฒนา**

**เรื่อง กระบวนการพัฒนาการให้บริการ การสื่อสารสองทางผ่าน Messenger Facebook Fanpage มหาวิทยาลัย  
ขอนแก่น และปรับปรุงฐานข้อมูล Facebook Fanpage  
หน่วยงานภายใน มหาวิทยาลัยขอนแก่น**

**นายอภิจักร มณีจักร  
นักวิชาการ โสตทัศนศึกษา ชำนาญการ  
สังกัดงานกิจกรรมสัมพันธ์ กองสื่อสารองค์กร  
มหาวิทยาลัยขอนแก่น**

**พ.ศ. 2567**

## สารบัญ

	หน้า
บทนำ	4
ที่มาและความสำคัญ	4
วัตถุประสงค์	4
ขอบเขตการศึกษา	4
1. โครงสร้างหน้าที่รับผิดชอบ	5
1.1 โครงสร้างของงาน (Organization chart)	5
1.2 โครงสร้างการบริหารหน่วยงาน (Administration chart)	6
1.3 โครงสร้างการปฏิบัติงาน (Activity Chart)	7
1.4 ภาระหน้าที่หลักของหน่วยงานที่สังกัด	6
1.5 ภาระหน้าที่หลักของงานที่สังกัด	7
1.6 ภาระหน้าที่ของตำแหน่งนักวิชาการ โสตทัศนศึกษา สังกัดงานกิจกรรมสัมพันธ์	8
2. แนวทางการพัฒนาการให้บริการสื่อสารสองทางผ่าน Messenger Facebook Fanpage มหาวิทยาลัยขอนแก่น	
2.1 สรุปจำนวนผู้ใช้บริการ สื่อสารสองทางผ่าน Messenger Facebook Fanpage มหาวิทยาลัยขอนแก่น	9
1) ตาราง เปรียบเทียบแสดงจำนวน จำนวนผู้ใช้บริการ สื่อสารสองทาง ผ่าน Messenger Fanpage Facebook หลักของมหาวิทยาลัยขอนแก่น ตั้งแต่วันที่ 1 มิถุนายน 2566 - 31 พฤษภาคม 2567	10
2) แผนภูมิแสดง จำนวนผู้ใช้บริการ สื่อสารสองทาง ผ่าน Messenger Fanpage หลักของมหาวิทยาลัยขอนแก่น ตั้งแต่วันที่ 1 มิถุนายน 2566 - 31 พฤษภาคม 2567	10
3) แผนภูมิแสดง จำนวนผู้ใช้บริการ สื่อสารสองทาง ผ่าน Messenger Fanpage หลักของมหาวิทยาลัยขอนแก่น ตั้งแต่วันที่ 1 มิถุนายน 2566 - 31 พฤษภาคม 2567	11
4) แผนภูมิแสดง จำนวนผู้ใช้บริการ สื่อสารสองทาง ผ่าน Messenger Fanpage หลักของมหาวิทยาลัยขอนแก่น ตั้งแต่วันที่ 1 มิถุนายน 2566	

- 31 พฤษภาคม 2567 โดยแยกตามหมวดหมู่ของคำถาม	12
5) แผนภูมิแสดง จำนวนผู้ใช้บริการ สื่อสารสองทาง ผ่าน Messenger เพจเฟซบุ๊ก หลักของมหาวิทยาลัยขอนแก่น ตั้งแต่วันที่ 1 มิถุนายน 2566	
- 31 พฤษภาคม 2567 โดยแยกตามประเภทคำตอบที่ใช้	13
2.2 ผลของการนำแนวทางการพัฒนางานมาปฏิบัติ ตั้งแต่วันที่ 1 มิถุนายน 2566	
- 3 พฤษภาคม 2567 และสรุปปัญหา อุปสรรค แนวทางการพัฒนางาน การให้บริการ สื่อสารสองทางผ่าน Messenger Facebook Fanpage มหาวิทยาลัยขอนแก่น	16
3. ฐานข้อมูล Facebook Fanpage หน่วยงานภายใน มหาวิทยาลัยขอนแก่น	18
ประวัติผู้เขียน	19

## บทนำ

### ที่มาและความสำคัญ

ปัจจุบันนี้เป็นยุคแห่งการสื่อสาร ที่สื่อต่างๆ ไม่ว่าจะเป็น โทรทัศน์ วิทยุ สื่อสิ่งพิมพ์ รวมทั้งสื่อออนไลน์นั้น สามารถเข้าถึงกลุ่มคนในสังคมมากขึ้น ฉะนั้นการสร้างข้อมูลเพื่อการประชาสัมพันธ์จึงถือเป็นสิ่งจำเป็นอย่างยิ่ง สำหรับการส่งเสริมภาพลักษณ์ที่ดีของหน่วยงาน ทั้งยังช่วยให้เกิดความเข้าใจ เกิดความร่วมมือทั้งจากบุคคลในหน่วยงานและคนทั่วไป รวมทั้งช่วยป้องกันชื่อเสียง ซึ่งแจ้งข้อเท็จจริง ในกรณีเมื่อเกิดความเสียหายจากข้อมูลที่คลาดเคลื่อน หรือเกิดข้อมูลเท็จ

มหาวิทยาลัยขอนแก่น เป็นมหาวิทยาลัยที่มีภารกิจในการผลิตบัณฑิต การวิจัย การบริการวิชาการ การทำนุบำรุงศิลปวัฒนธรรม ซึ่งเป็นภารกิจที่ตอบสนองความต้องการของสังคมและพัฒนาประเทศ และในยุคปัจจุบันที่มีการแข่งขันในด้านการสร้างภาพลักษณ์ สะท้อนจุดเด่นของหน่วยงานของตนมากขึ้น การสร้างสื่อเพื่อการประชาสัมพันธ์ ในภาพรวมของมหาวิทยาลัย จึงมีความจำเป็นอย่างยิ่งในการจัดตั้งให้มีหน่วยงานที่มีภารกิจนี้โดยตรง นั่นก็คือ กองสื่อสารองค์กร มหาวิทยาลัยขอนแก่น ที่ทำหน้าที่ประชาสัมพันธ์โดยตรงทั้งกับบุคคลภายในมหาวิทยาลัยขอนแก่น ภายในประเทศ รวมไปถึงประชาคมโลก

### วัตถุประสงค์

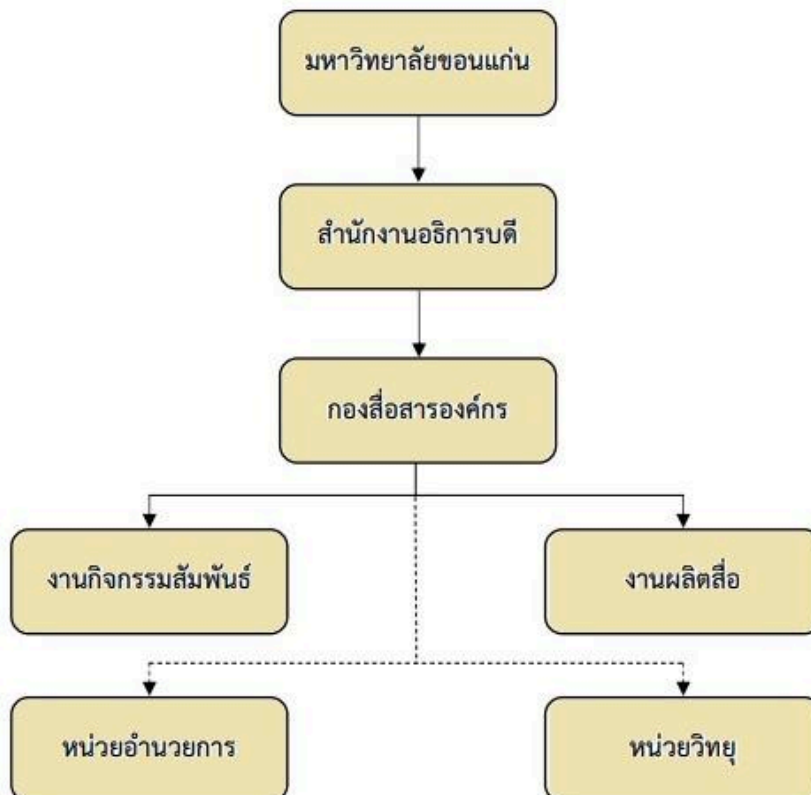
1. ทำการศึกษา แนวทางการพัฒนาการให้บริการสื่อสารสองทางผ่าน Messenger Facebook Fanpage มหาวิทยาลัยขอนแก่น
2. สืบหาข้อมูล Facebook Fanpage หน่วยงานภายใน มหาวิทยาลัยขอนแก่น

### ขอบเขตของการศึกษา

งานเชิงพัฒนา ฉบับนี้ เป็นการศึกษาระบบการพัฒนาการให้บริการ การสื่อสารสองทางผ่าน Messenger Facebook Fanpage มหาวิทยาลัยขอนแก่น และปรับปรุงฐานข้อมูล Facebook Fanpage หน่วยงานภายใน มหาวิทยาลัยขอนแก่น โดยเป็นการนำข้อมูลจากการศึกษาและสำรวจในการให้บริการ ตั้งแต่วันที่ 1 มิถุนายน 2566 - 31 พฤษภาคม 2567

## 1. โครงสร้างหน้าที่ความรับผิดชอบ

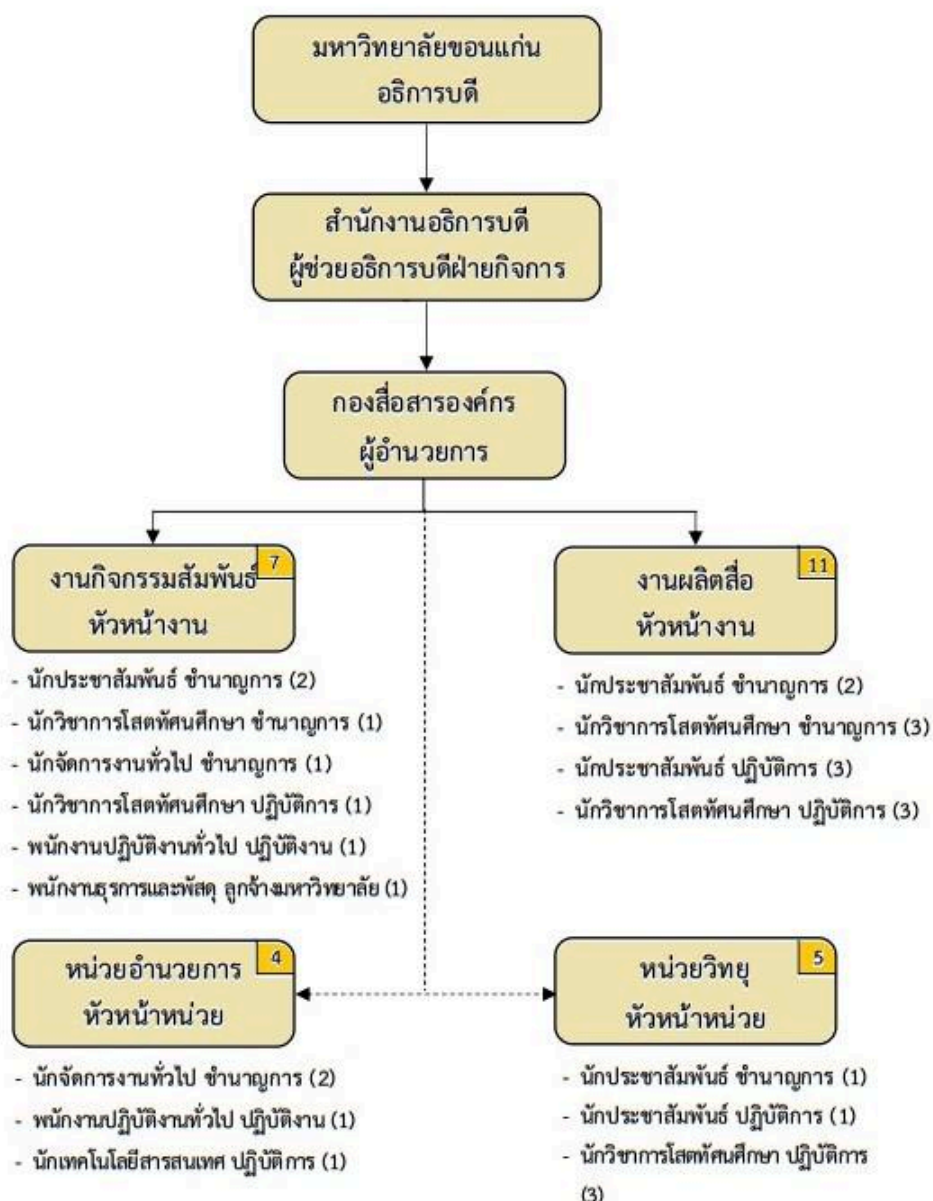
### 1.1 โครงสร้างของงาน (Organization chart)



ภาพที่ 1.1 แสดงโครงสร้างของงาน (Organization chart) กองสื่อสารองค์กร มข.

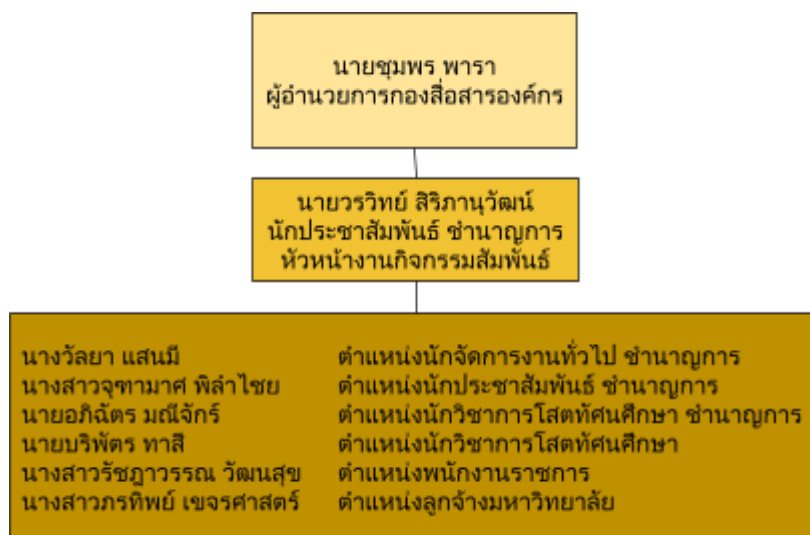
## 1.2 โครงสร้างการบริหารหน่วยงาน (Administration chart)

โครงสร้างของตำแหน่งทั้งหมดพร้อมตำแหน่งที่เสนอประเมินค่างาน



ภาพที่ 1.2 แสดงโครงสร้างการบริหารหน่วยงาน(Administration chart) กองสื่อสารองค์กร มข.

### 1.3 โครงสร้างการปฏิบัติงาน (Activity chart)



ภาพที่ 1.3 แสดงโครงสร้างการปฏิบัติงาน (Activity chart) งานกิจกรรมสัมพันธ์ กองสื่อสารองค์กร มข.

### 1.4 ภาระหน้าที่หลักของหน่วยงานที่สังกัด

วิสัยทัศน์ กองสื่อสารองค์กร มหาวิทยาลัยขอนแก่น “เราสื่อสาร มหาวิทยาลัยขอนแก่นสู่ประชาคมโลก” “We communicate KKU to citizen of the world” การที่มหาวิทยาลัยขอนแก่น จะก้าวไปเป็นมหาวิทยาลัยชั้นนำระดับโลกนั้น มหาวิทยาลัยจะต้องสื่อสารภาพลักษณ์ นำเสนอจุดเด่นไปยังผู้เกี่ยวข้องไม่ว่าจะเป็นการดึงดูดกลุ่มนักศึกษาที่มีศักยภาพเข้ามาศึกษาในมหาวิทยาลัย การดึงดูดบุคลากร ที่มีความรู้ความสามารถเข้าร่วมงาน ทักษะความสามารถของนักวิจัยและองค์ความรู้ทางวิชาการของมหาวิทยาลัย ต่อแหล่งทุน การสื่อสารทำความเข้าใจด้านต่างๆต่อบุคลากร ชุมชนรอบข้างและสังคม ตลอดจนสร้างความสัมพันธ์ที่ดีกับสื่อมวลชนการสร้างความรักความผูกพันกับศิษย์เก่า และศิษย์ปัจจุบัน กองสื่อสารองค์กรดำเนินงานเพื่อเผยแพร่วัฒนธรรมที่ดีขององค์กร ประสานการดำเนินงาน เพื่อให้เกิดการสื่อสารอัตลักษณ์และเอกลักษณ์ขององค์กร สร้างความรักในองค์กร สร้างความสัมพันธ์กับ สื่อมวลชนและสื่อสารกับสังคมเมื่อเกิดสถานการณ์ ความขัดแย้งหรือเหตุการณ์ที่กระทบต่อภาพลักษณ์ขององค์กรซึ่งกองสื่อสารองค์กรมีหน้าที่จัดการสื่อทางการตลาด ได้แก่ สื่อสิ่งพิมพ์ สื่อโทรทัศน์ สื่ออิเล็กทรอนิกส์ งานพิธีการงานต้อนรับต่างๆ งานสนับสนุนองค์กร ที่

มีความรับผิดชอบต่อสังคม ตลอดจนการสนับสนุน โครงการต่างๆที่จะทำให้เกิดภาพพจน์อันดีต่อองค์กร เพื่อให้คุณค่าของมหาวิทยาลัยขอนแก่นเป็นความรู้สึกที่ทุกฝ่ายสัมผัสได้จริง รวมทั้งเป็นแหล่งรวบรวม และอ้างอิงข้อมูลสารสนเทศเพื่อการสื่อสารองค์กร และชุมชนสัมพันธ์ในเชิงรุกทั้งระบบ โดยมีจุดเน้นให้ผู้รับบริการและผู้มีส่วนได้ส่วนเสียเป็นศูนย์กลาง ซึ่งกองสื่อสารองค์กรได้แบ่งภารกิจและจัดโครงสร้างภายใน ประกอบด้วย 2 งาน และ 2 หน่วย ดังนี้ งานกิจกรรมสัมพันธ์ งานผลิตสื่อ หน่วยวิทยุ และหน่วยอำนวยความสะดวก โดยกองสื่อสารองค์กรมีบทบาทหน้าที่รับผิดชอบการบริหารจัดการด้านการประชาสัมพันธ์สื่อสารและ กิจกรรมเพื่อส่งเสริมในการสร้างภาพลักษณ์ที่ดีของมหาวิทยาลัย การประชาสัมพันธ์เผยแพร่ ข่าวสารของ มหาวิทยาลัยให้ชุมชน สังคม หรือสาธารณชน หรือองค์กรทั้งภายในและภายนอกมหาวิทยาลัยได้รับทราบ พร้อมทั้งการสร้างความเข้าใจที่ดี การผลิตสื่อประชาสัมพันธ์ที่หลากหลายประเภท ได้แก่ เว็บไซต์ มหาวิทยาลัย เฟซบุ๊ก ยูทิวบ์ สถานีวิทยุ วารสารข่าว ข่าวกิจกรรมมหาวิทยาลัย ป้ายประชาสัมพันธ์ ข่าวการเผยแพร่ผลงานวิจัยและผลงานทางวิชาการของบุคลากรมหาวิทยาลัยการบันทึกภาพ กิจกรรมสำคัญและ พิธีการต่างๆของมหาวิทยาลัย รวมถึงกิจกรรมพิธีการส่งเสริมภาพลักษณ์และสร้างความ เข้าใจที่ดี การสร้างระบบต้อนรับบุคคลสำคัญ ระบบการส่งเสริมสนับสนุนทำนุบำรุงศิลปวัฒนธรรมท้องถิ่น ส่งเสริมสนับสนุน สร้างความสัมพันธ์ที่ดีต่อสื่อมวลชน และการอำนวยความสะดวกในติดต่อประสานงาน แหล่งข่าว การให้ ข้อมูลสารสนเทศต่างๆ เครือข่ายประชาสัมพันธ์ การเผยแพร่ข่าวสาร ตลอดจนการมีส่วนร่วมในกิจกรรมของ ชุมชน ของชุมชน สังคม หรือสาธารณชน หรือองค์กรทั้งภายในและภายนอก มหาวิทยาลัย การรายงานสรุป ผลการประชาสัมพันธ์และกิจกรรมของมหาวิทยาลัย และปฏิบัติ หน้าที่อื่นตามที่ได้รับมอบหมาย

### 1.5 ภาระหน้าที่หลักของงานที่สังกัด

งานกิจกรรมสัมพันธ์ภาระหน้าที่หลัก คือ การจัดกิจกรรม พิธีการต่างๆ เข้าร่วมพิธีการ กิจกรรม อำนวยความสะดวก บริการข้อมูลข่าวสารที่ครอบคลุมผู้มีส่วนได้ส่วนเสียทุกภาคส่วน โดยบริหารจัดการให้เกิด กิจกรรม เพื่อเผยแพร่ไปยังกลุ่มเป้าหมายที่ต้องการได้ รวดเร็ว ถูกต้องตรงตามความต้องการ รวมทั้งสร้าง ความสัมพันธ์ต่อภายในองค์กร ชุมชน และสังคมในทุกมิติ เพื่อส่งเสริมภาพลักษณ์องค์กรที่ดี

### 1.6 ภาระหน้าที่รับผิดชอบของตำแหน่งนักวิชาการ โสตทัศนศึกษา สังกัดงานกิจกรรมสัมพันธ์

นายอภิจักร มณีจักร ตำแหน่งนักวิชาการ โสตทัศนศึกษา (ผู้เขียน) : ถ่ายภาพงานกิจกรรม สังคม และเผยแพร่งานกิจกรรมบนช่องทางการสื่อสารต่างๆของมหาวิทยาลัย ควบคุมและติดตั้งอุปกรณ์โสต



ทัศนศึกษาของงานกิจกรรมสัมพันธ์ ตรวจสอบและซ่อมแซมอุปกรณ์โสตทัศนูปกรณ์ และให้บริการสื่อสารสองทางบน Facebook Fanpage KhonKaen university ซึ่งเป็นช่องทางสื่อสารหลักอีกหนึ่งช่องทางในการสื่อสารของมหาวิทยาลัยขอนแก่น ผู้ประชาคมโลก ดังนั้น งานเชิงพัฒนาฉบับนี้ จัดทำขึ้นเพื่อนำเป็นแนวทางในการพัฒนางาน ให้ดียิ่งขึ้น

## **2. แนวทางการพัฒนาการให้บริการสื่อสารสองทางผ่าน Messenger Facebook fanpage มหาวิทยาลัยขอนแก่น**

### **2.1 สรุปจำนวนผู้ใช้บริการ สื่อสารสองทาง ผ่าน Messenger เพจเฟซบุ๊ก หลักของมหาวิทยาลัยขอนแก่น ตั้งแต่วันที่ 1 มิถุนายน 2566 - 31 พฤษภาคม 2567**

ผู้ศึกษาได้ทำการสำรวจ เพื่อรวบรวมสถิติการใช้บริการ โดยได้แบ่งหมวดหมู่การรวบรวม ดังนี้ 1. ลิงก์ที่อยู่ Facebook ผู้ใช้บริการ 2. เดือนที่ใช้บริการ 3. หมวดหมู่ของคำถาม 4. ประเภทของคำตอบที่ใช้ 5. กรณี เรื่องร้องเรียน กรุณาระบายละเอียด 6.กรณี ใช้คำตอบที่ไม่ได้บันทึกไว้ โปรดระบุคำตอบ (หากคำตอบเป็นประโยชน์ต่อการพัฒนาฐานข้อมูล) 6.ภาษาที่ใช้ในการสื่อสาร โดยสรุปจำนวนผู้เข้าใช้บริการสื่อสารสองทาง ผ่าน Messenger เพจเฟซบุ๊ก หลักของมหาวิทยาลัยขอนแก่น ตั้งแต่วันที่ 1 มิถุนายน 2566 - 31 พฤษภาคม 2567 จำนวน 12 เดือน มีจำนวนทั้งสิ้น 2,606 User โดยมีจำนวนผู้ใช้บริการเพิ่มขึ้น 345 User คิดเป็น 15.26 % จากการสำรวจครั้งที่ผ่านมา ดังรายละเอียด ต่อไปนี้

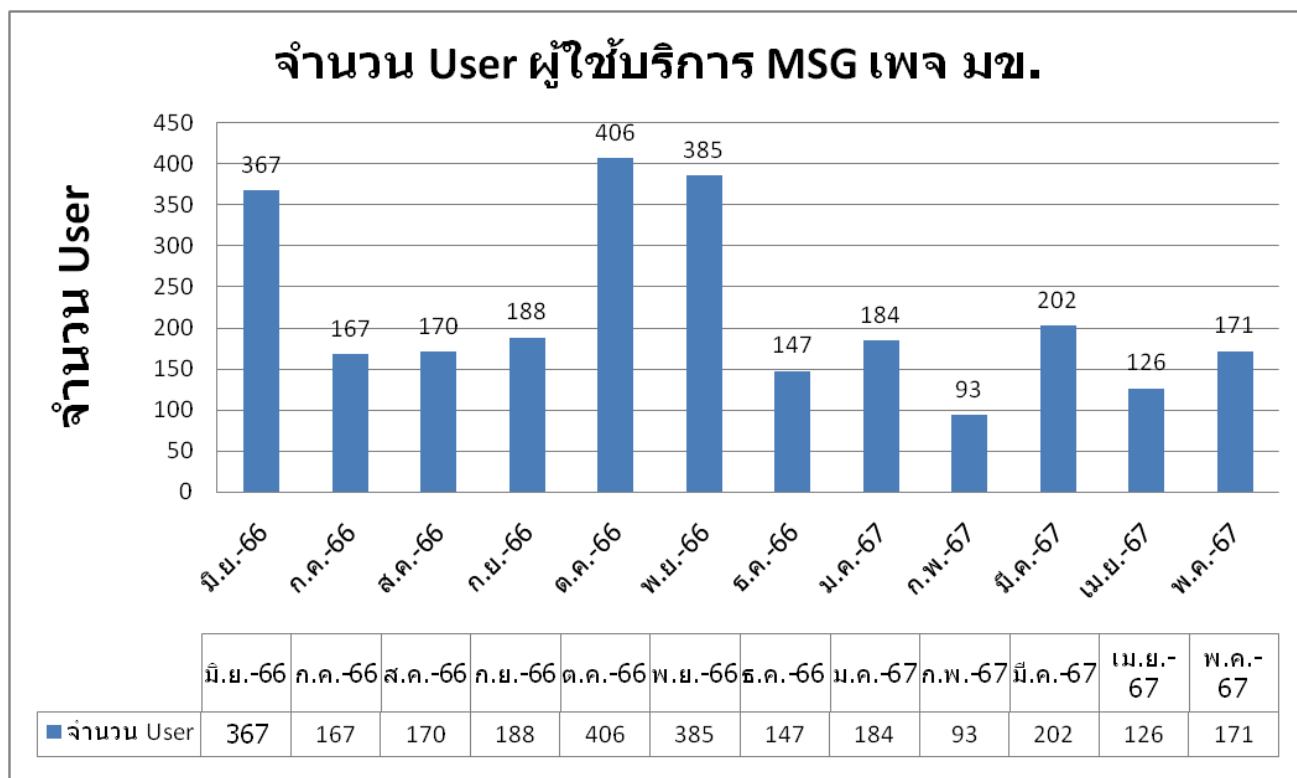
1.) ตาราง เปรียบเทียบแสดงจำนวน จำนวนผู้ให้บริการ สื่อสารสองทาง ผ่าน Messenger Fanpage Facebook หลักของมหาวิทยาลัยขอนแก่น ตั้งแต่วันที่ 1 มิถุนายน 2566 - 31 พฤษภาคม 2567

มิ.ย.65 - พ. ค. 66	จำนวน User	มิ.ย.66 - พ. ค. 67	จำนวน User	เปรียบเทียบ ระหว่างปี 2566-2567
มิ.ย.65	157	มิ.ย.66	367	+210
ก.ค.65	100	ก.ค.66	167	+67
ส.ค.65	105	ส.ค.66	170	+65
ก.ย.65	97	ก.ย.66	188	+91
ต.ค.65	151	ต.ค.66	406	+255
พ.ย.65	232	พ.ย.66	385	+153
ธ.ค.65	139	ธ.ค.66	147	+8
ม.ค.66	380	ม.ค.67	184	-196
ก.พ.66	123	ก.พ.67	93	-30
มี.ค.66	183	มี.ค.67	202	+19
เม.ย.66	273	เม.ย.67	126	-147
พ.ค.66	321	พ.ค.67	171	-150
รวม 12 เดือน	2261	รวม 12 เดือน	2,606	มีจำนวนเพิ่มขึ้น +345

โดยสามารถดูตาราง ข้อมูลรายละเอียดทั้งหมดที่เกี่ยวกับการให้บริการสื่อสารสองทางผ่าน MSG Facebook Fanpage (1 มิถุนายน 66 - 31 พฤษภาคม 67) ตามลิงก์แบบฟอร์มที่แนบมานี้

 แบบฟอร์มบันทึก การให้บริการสื่อสารสองทางผ่าน MSG Facebook Fanpage มหาวิทยาลัยขอนแก่น (1 มิถุ...

2.) แผนภูมิแสดง จำนวนผู้ใช้บริการ สื่อสารสองทาง ผ่าน Messenger เฟซบุ๊ก หลักของมหาวิทยาลัย  
ขอนแก่น ตั้งแต่วันที่ 1 มิถุนายน 2566 - 31 พฤษภาคม 2567



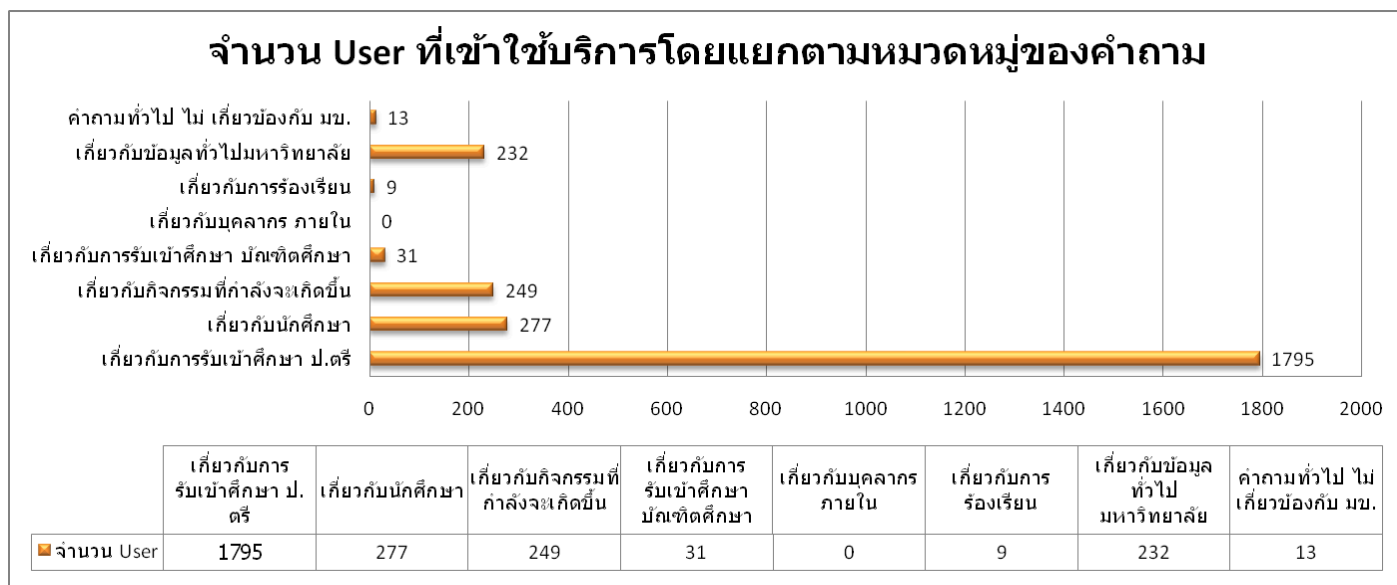
จากแผนภูมิ แสดงให้เห็นว่า จำนวนผู้ใช้บริการ สื่อสารสองทาง ผ่าน Messenger เฟซบุ๊ก หลักของมหาวิทยาลัยขอนแก่น ตั้งแต่วันที่ 1 มิถุนายน 2566 - 31 พฤษภาคม 2567 มีจำนวน USER ที่เข้าใช้บริการ รวมทั้งสิ้น 2,606 USER โดยเดือนตุลาคม ปี 2566 มีจำนวนผู้เข้าใช้งานมากที่สุด คิดเป็น 15.6% และ เดือนกุมภาพันธ์ 2567 มีจำนวนผู้เข้าใช้งานน้อยที่สุด คิดเป็น 3.6%

ผู้ศึกษาได้ทำการบันทึกคำถาม และ คำตอบที่ถูกพบบ่อย และได้ทำการบันทึกเป็นฐานข้อมูล เพื่อใช้สำหรับให้บริการสื่อสารสองทางผ่าน MSG fanpage facebook มหาวิทยาลัยขอนแก่น โดยได้ทำการ แบ่งหมวดหมู่คำถาม ดังนี้ 1. เกี่ยวกับการรับเข้าศึกษา ป.ตรี 2. เกี่ยวกับนักศึกษา 3.เกี่ยวกับการรับเข้าศึกษา บัณฑิตศึกษา 4. สำหรับบุคลากร ภายใน 5. กิจกรรมที่กำลังจะเกิดขึ้น 6.เกี่ยวกับการร้องเรียน 7. เกี่ยวกับข้อมูลมหาวิทยาลัยขอนแก่น และ 8. ข้อมูลทั่วไปไม่เกี่ยวกับ มข. ตามรายละเอียดในลิงก์ที่แนบมานี้



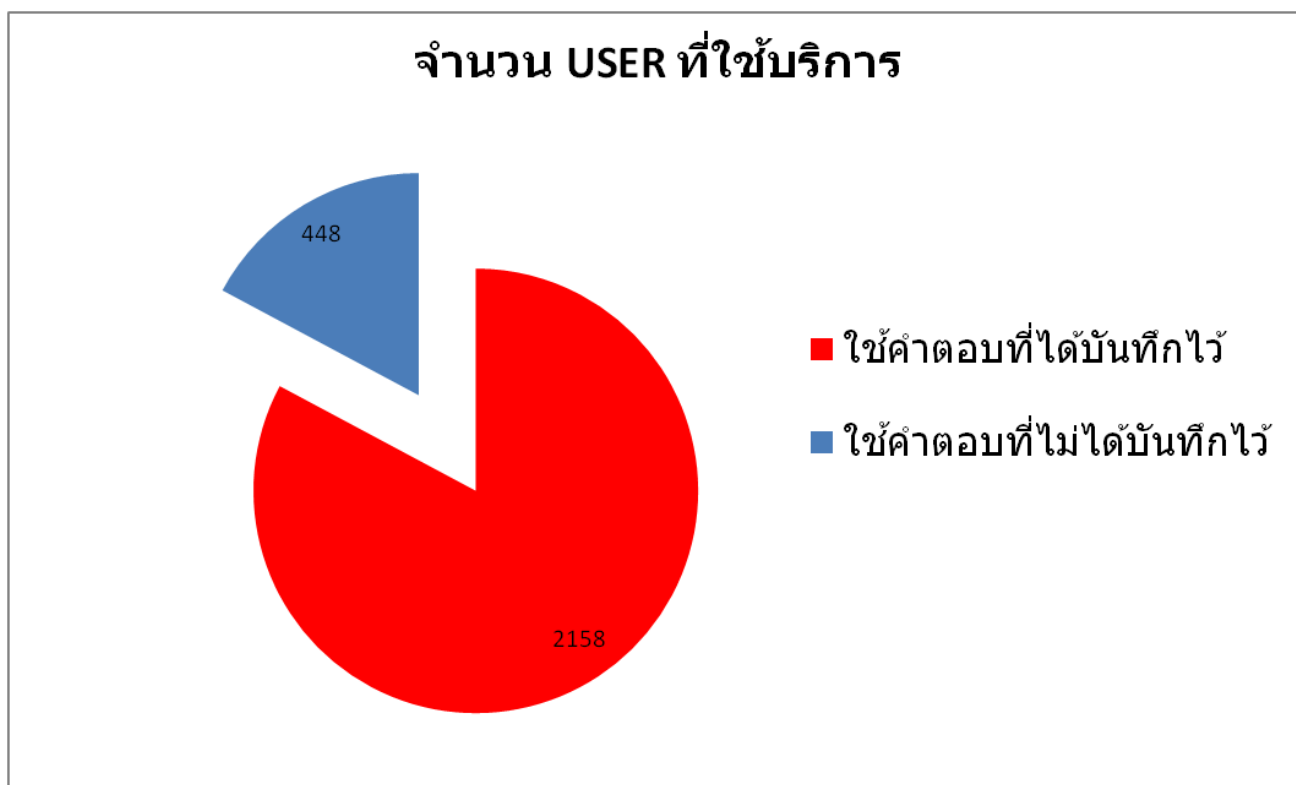
ฐานข้อมูล คำถาม คำตอบ ที่ถูกพบบ่อย เพื่อนำมาใช้สำหรับให้บริการ สื่อสารสองทางผ่าน MSG fanpa...

3.) แผนภูมิแสดง จำนวนผู้ใช้บริการ สื่อสารสองทาง ผ่าน Messenger เพจเฟซบุ๊ก หลักของมหาวิทยาลัย  
ขอนแก่น ตั้งแต่วันที่ 1 มิถุนายน 2566 - 31 พฤษภาคม 2567 โดยแยกตามหมวดหมู่ของคำถาม



จากแผนภูมิ แสดงให้เห็นว่า จำนวนผู้ใช้บริการ สื่อสารสองทาง ผ่าน Messenger เพจเฟซบุ๊ก หลักของมหาวิทยาลัยขอนแก่น ตั้งแต่วันที่ 1 มิถุนายน 2566 - 31 พฤษภาคม 2567 โดยแยกตามหมวดหมู่ของคำถาม มีจำนวน USER ที่เข้าใช้บริการ รวมทั้งสิ้น 2,606 USER และคำถามเกี่ยวกับการรับเข้าศึกษา ป.ตรี เป็นประเด็นคำถามที่ถูกละเลยมากที่สุด 1,795 User คิดเป็น 68.9% และ ประเด็นคำถามเกี่ยวกับบุคลากร ภายใน มีจำนวนผู้ใช้งานน้อยที่สุด คิดเป็น 0%

4.) แผนภูมิแสดง จำนวนผู้ใช้บริการ สื่อสารสองทาง ผ่าน Messenger เพจเฟซบุ๊ก หลักของมหาวิทยาลัย  
ขอนแก่น ตั้งแต่วันที่ 1 มิถุนายน 2566 - 31 พฤษภาคม 2567 โดยแยกตามประเภทคำตอบที่ใช้



จากแผนภูมิ แสดงให้เห็นว่า จำนวนผู้ใช้บริการ สื่อสารสองทาง ผ่าน Messenger เพจเฟซบุ๊ก หลักของมหาวิทยาลัยขอนแก่น ตั้งแต่วันที่ 1 มิถุนายน 2566 - 31 พฤษภาคม 2567 โดยแยกตามประเภทคำตอบที่ใช้ พบว่า มีการใช้คำตอบ ตามฐานข้อมูลที่บันทึกไว้ 2,158 User คิดเป็น 82.8% และ ใช้คำตอบที่ไม่ได้บันทึกไว้ 448 User คิดเป็น 17.2%

การให้บริการสื่อสารสองทางผ่าน MSG Facebook Fanpage มหาวิทยาลัยขอนแก่น (1 มิถุนายน 66 - 31 พฤษภาคม 67) **ในหัวข้อ กรณีเรื่องร้องเรียน ภาวะระบวยละเอียด** โดยสามารถสรุปได้ดังนี้

คำร้องเรียน	คำตอบ
แจ้งของหาย ต้องติดต่อที่ไหน	สามารถติดต่อไปยังกองป้องกันและรักษาความปลอดภัย มหาวิทยาลัยขอนแก่น ตามรายละเอียดดังนี้ <a href="https://sd.kku.ac.th/home/">https://sd.kku.ac.th/home/</a>
มีคนประจารหนูกะ ทางเพจลบให้ได้ไหมคะ	เพจได้ดำเนินการลบให้ และรายงานผลต่อผู้ใช้บริการ
ไฟทางเดินที่บึงสีฐานติดๆดับๆนะครับ รบกวนทาง	แจ้งให้หน่วยงานที่รับผิดชอบรับทราบเบื้องต้นแล้ว ถ้า

<p>มหาลัยแก้ไขหน่อยได้มั้ยครับพ่อค้าแม่ค้าแถวนี้บอกติดๆดับๆมา2ปีแล้ว รบกวนแก้ไขเพื่อความสะดวกต่อการเดินเท้าและเป็นพื้นที่เปิดสำหรับนักศึกษาทำกิจกรรมบริเวณนี้ด้วยครับ ขอบคุณครับ</p>	<p>หากต้องการแจ้งเพิ่มเติม ติดต่อไปที่  <a href="https://building.kku.ac.th/%e0%b8%95%e0%b8%b4%e0%b8%94%e0%b8%95%e0%b9%88%e0%b8%ad%e0%b9%80%e0%b8%a3%e0%b8%b2/">https://building.kku.ac.th/%e0%b8%95%e0%b8%b4%e0%b8%94%e0%b8%95%e0%b9%88%e0%b8%ad%e0%b9%80%e0%b8%a3%e0%b8%b2/</a></p>
<p>ข้อความเปลลผิด รบกวนแก้ไขหน่อยนะคะ มีคนส่งมาค่ะ</p>	<p>ขอบคุณครับ เนื่องจากระบบแปลอัตโนมัติแปลทับศัพท์ไม่ถูกครับ เป็นระบบของFacebook</p>
<p>แจ้งปัญหาเรื่องไฟส่องสว่าง โชน่าเซลล์ บริเวณรอบ ๆ อ่างเก็บน้ำหอพักแพทยครับ          เนื่องจากเป็นสถานที่ที่พึ่งสร้างสำหรับการออกกำลังกาย เสร็จใหม่ น่าจะยังไม่ถึง 6 เดือน แต่ไฟโชน่าเซลล์บริเวณรอบ อ่างเก็บน้ำ มีคอมไฟโชน่าเซลล์ใช้ได้แค่ 10%          ที่เหลือไม่สามารถใช้งานได้ครับ          รบกวนช่วยตรวจสอบด้วยนะครับ</p>	<p>ช่องทางแจ้งปัญหาครับ  <a href="https://complaint-lawdivision.kku.ac.th/auth/login">https://complaint-lawdivision.kku.ac.th/auth/login</a></p>
<p>อันนี้ยังไม่ได้ครับ อ่านข่าวไม่ได้  <a href="https://th.kku.ac.th/163550/">https://th.kku.ac.th/163550/</a></p>	<p>ตอบ ข่าวที่มีภาพเยอะจะมีปัญหานี้ครับ บางครั้งจะเข้าไม่ได้ ผู้ที่เกี่ยวข้องทราบเร็วแล้วครับ</p>
<p>ทางมหาลัยทำอะไรได้บ้างไหมครับ แจ้งหรืออะไรกับนักศึกษาคนนี้ได้บ้างครับ</p> <p>ทางมหาลัยทำอะไร ไม่ได้เลยหรือครับ</p>	<p>แนะนำผู้เสียหายแจ้งความดำเนินคดีนะครับ เพื่อเป็นไปตามขั้นตอนครับ</p> <p>ต้องเป็นไปตามขั้นตอนครับ          ถึงจะสามารถดำเนินการได้</p>
<p>ต้องขอโทษที่รบกวน เมื่อวานพาลูกสาว ไปสอบสัมภาษณ์ ที่ตึก เทคโนโลยี ค่ะ แต่ขออนุญาต ไม่แจ้งเรื่องคณะพี่น้อง สอบสัมภาษณ์นะจะกลัวมีผล กับน้อง</p>	<p>ขออนุญาตแนะนำ ช่องทางร้องเรียน หรือเสนอแนะแนวทางการวิทยาลัยขอนแก่น ทางสายตรงอธิการนะครับ  <a href="https://www.khonkaenuniversity.in.th/hotline/">https://www.khonkaenuniversity.in.th/hotline/</a></p>

<p>อาจารย์ ที่สอบสัมภาษณ์ ได้ตั้งคำถามกับลูกสาวดิฉัน ว่า แม่ไม่มีงานทำ จะสามารถเรียนได้หรือ เอาত্রกะไหนคะตั้งคำถาม</p> <p>ดิฉันต้องการคำชี้แจง เหตุใดถึงตั้งคำถาม เงินเป็นตัวตั้ง หรือความสามารถของเด็ก หรือแม่ต้องรวยหรือต้องเอาเงินไปกองไว้ในวันที่สอบสัมภาษณ์ให้รู้ว่า เด็กมีเงินจ่ายค่าเรียนหรืออื่นใด</p> <p>ขอบคุณค่ะ</p>	<p>แอดมินไม่สามารถอธิบายเหตุผลแทนผู้สัมภาษณ์ได้ครับ แนะนำส่งเรื่องตามช่องทางนะครับ</p>

สรุป การให้บริการสื่อสารสองทางผ่าน MSG Facebook Fanpage มหาวิทยาลัยขอนแก่น (1 มิถุนายน 66 - 31 พฤษภาคม 67) **ในหัวข้อกรณี ใช้คำตอบที่ไม่ได้บันทึกไว้ โปรดระบุคำตอบ (หากคำตอบเป็นประโยชน์ต่อการพัฒนาฐานข้อมูล)** โดยสามารถสรุปได้ คือ ควรมีการเพิ่มฐานข้อมูล คำตอบ ที่ถูกพบบ่อย ที่อยู่ติดต่อกองอาคารและสถานที่ กองป้องกันและรักษาความปลอดภัย และช่องทางร้องเรียนช่องทางอื่นๆ ดังนี้

<p align="center"><b>คำตอบที่ควรบันทึกในฐานข้อมูลเพื่อใช้สำหรับให้บริการสื่อสารสองทางผ่าน MSG Fanpage Facebook มหาวิทยาลัยขอนแก่น</b></p>
<p>1. กรุณาติดต่อ กองอาคารและ สถานที่</p> <ul style="list-style-type: none"> <li>● เว็บไซต์ <a href="https://building.kku.ac.th/">https://building.kku.ac.th/</a></li> <li>● หมายเลขโทรศัพท์ แจ้งเหตุสาธารณูปโภคพื้นฐานขัดข้อง</li> <li>● หน่วยงานปฏิบัติการพิเศษด้านอาคารและสถานที่ 061-6974777</li> <li>● หมายเลขโทรศัพท์ภายใน หน่วยประสานงานทั่วไป 42152</li> </ul>
<p>2. กรุณาติดต่อ กองป้องกันและรักษาความปลอดภัย</p> <ul style="list-style-type: none"> <li>● ลิงก์ Facebook : <a href="https://www.facebook.com/profile.php?id=100087620221876">https://www.facebook.com/profile.php?id=100087620221876</a></li> <li>● เว็บไซต์ <a href="https://sd.kku.ac.th/home/">https://sd.kku.ac.th/home/</a></li> </ul>

- หมายเลขโทรศัพท์ 043-202191 สายด่วน 081-708-5891

### 3. ช่องทางส่งเรื่องร้องเรียน เพิ่มเติม

#### ร้องเรียน หรือเสนอแนะแนวทางการพัฒนามหาวิทยาลัยขอนแก่น

- ผ่านอีเมลล์ [chapan@kku.ac.th](mailto:chapan@kku.ac.th)

โปรดระบุชื่อเรื่องที่แนะนำ (Subject) หรือร้องเรียน ให้เป็นข้อความภาษาไทยเพื่อความรวดเร็วในการสื่อสาร

## 2.2 ผลของการนำแนวทางการพัฒนางานมาปฏิบัติ และสรุปปัญหา อุปสรรค แนวทางการพัฒนางาน การให้บริการสื่อสารสองทางผ่าน Messenger Facebook Fanpage มหาวิทยาลัยขอนแก่น

### ผลของการนำแนวทางการพัฒนางานมาปฏิบัติ

<b>ปัญหาและอุปสรรค ปีที่ผ่านมา 1 มิ.ย.66-31 พ.ค.67</b>	<b>แนวทางการพัฒนางาน</b>	<b>ผลของการพัฒนา งานจากแนวปฏิบัติ</b>
<p>ผู้ติดต่อส่วนมาก เป็นกลุ่มคนที่สนใจการรับสมัครเข้าศึกษาใน มข. และไม่รู้ว่าจะติดต่อช่องทางไหน</p>	<p>ควรเพิ่มช่องทางการรับสมัครเข้าศึกษาที่ช่องแนะนำตัวหน้าเพจ หรือในส่วนที่ที่ปรากฏชัดเจน ตามที่แอดมินหน้าเพจคิดว่าเหมาะสม</p> <p>ให้มีความคล้ายกับเว็บมหาวิทยาลัย ที่เข้าไปแล้วพบช่องทางสมัครทันที</p> <div data-bbox="550 1496 863 1823" style="border: 1px solid black; padding: 5px;"> <p>แนะนำตัว</p> <p><a href="https://www.kku.ac.th">https://www.kku.ac.th</a> Tel. 043202204</p> <p>แก้ไขคำอธิบายตัวเอง</p> <p>📍 เพจ - วิทยาลัยและมหาวิทยาลัย</p> <p>📍 เลขที่ 123 หมู่ 16 ต.มิตรภาพ อ.ในเมือง จ.ขอนแก่น, Amphoe Muang Khon Kaen, Thailand, Khon Kaen</p> <p>☎ +66 43 202 204</p> <p>✉ info@kku.ac.th</p> <p>🌐 kku.ac.th</p> <p>👉 ไปรับชมเว็บไซต์</p> <p>🕒 เปิดอยู่ในขณะนี้</p> </div>	<p>มีการรายงานผลไปยังผู้รับผิดชอบ และได้มีการดำเนินการเพิ่มช่องทางกรรับเข้าศึกษาตามคำแนะนำที่หน้าเพจเรียบร้อยแล้ว</p> <div data-bbox="1037 1379 1382 1720" style="border: 1px solid red; padding: 5px;"> <p>แนะนำตัว</p> <p><a href="https://www.kku.ac.th">https://www.kku.ac.th</a> Tel. 043-009700</p> <p>📍 สมัครขอเข้าศึกษาในระดับปริญญาตรี <a href="https://admissions.kku.ac.th">https://admissions.kku.ac.th</a></p> <p>แก้ไขคำอธิบายตัวเอง</p> <p>📍 เพจ - วิทยาลัยและมหาวิทยาลัย</p> <p>📍 เลขที่ 123 หมู่ 16 ต.มิตรภาพ อ.ในเมือง จ.ขอนแก่น, Amphoe Muang Khon Kaen, Thailand, Khon Kaen</p> <p>☎ +66 43 009 700</p> <p>✉ info@kku.ac.th</p> <p>🌐 kku.ac.th</p> <p>👉 ไปรับชมเว็บไซต์</p> </div>



### ปัญหา อุปสรรค แนวทางการพัฒนางาน

ปัญหาและอุปสรรคในการทำงาน	แนวทางการพัฒนางานในปีต่อไป
<p>ยังมีคำถามที่ถูกพบบ่อย ที่ยังไม่ได้บันทึกในฐานข้อมูล คือ ที่อยู่ติดต่อ กองอาคารและสถานที่ กองป้องกันและรักษาความปลอดภัย และช่องทางร้องเรียนช่องทางอื่นๆ ดังนี้</p>	<p>ทำการบันทึกข้อมูลในฐานข้อมูล และMSG fanpage มหาวิทยาลัยขอนแก่น</p> <ol style="list-style-type: none"> <li>1. กรุณาติดต่อ กองอาคารและ สถานที่ <ul style="list-style-type: none"> <li>● เว็บไซต์ <a href="https://building.kku.ac.th">https://building.kku.ac.th</a></li> <li>● หมายเลขโทรศัพท์ แจ้งเหตุ สาธารณูปโภคพื้นฐานขัดข้อง</li> <li>● หน่วยงานปฏิบัติการพิเศษด้านอาคารและสถานที่ 061-6974777</li> <li>● หมายเลขโทรศัพท์ภายใน หน่วยประสานงานทั่วไป 42152</li> </ul> </li> <li>2. กรุณาติดต่อ กองป้องกันและรักษาความปลอดภัย <ul style="list-style-type: none"> <li>● ลิงก์ Facebook : <a href="https://www.facebook.com/profile.php?id=100087620221876">https://www.facebook.com/profile.php?id=100087620221876</a></li> <li>● เว็บไซต์ <a href="https://sd.kku.ac.th/home/">https://sd.kku.ac.th/home/</a></li> <li>● หมายเลขโทรศัพท์ 043-202191 สายด่วน 081-708-5891</li> </ul> </li> <li>3. ช่องทางส่งเรื่องร้องเรียน เพิ่มเติม <p><b>ร้องเรียน หรือเสนอแนะแนวทางการพัฒนามหาวิทยาลัยขอนแก่น</b></p> <ul style="list-style-type: none"> <li>● ผ่านอีเมล <a href="mailto:chapan@kku.ac.th">chapan@kku.ac.th</a> โปรดระบุชื่อเรื่องที่แนะนำ (Subject) หรือร้องเรียน ให้เป็นข้อความภาษาไทย เพื่อความรวดเร็วในการสื่อสาร</li> </ul> </li> </ol>
<p>เนื่องจากแอดมินเพจ มีหลายคน ดังนั้นจะต้องมีการ</p>	<p>ต้องมีการประสานงานกับแอดมินหน้าเพจทุกครั้ง</p>


ประสานงานกันในการนำข้อมูลขึ้นหน้าเพจ โดยเฉพาะอย่างยิ่ง ข้อมูลเกี่ยวกับการประชาสัมพันธ์ ที่หน่วยงานขอความอนุเคราะห์ให้เผยแพร่ ทำให้บางครั้งข้อมูลอาจจะซ้ำซ้อน	ก่อนการเผยแพร่ ข้อมูลประชาสัมพันธ์ ก่อนการเผยแพร่หน้าเพจ

### 3. ฐานข้อมูล Facebook Fanpage หน่วยงานภายใน มหาวิทยาลัยขอนแก่น

เพื่อให้การให้บริการ การสื่อสารสองทางผ่าน Messenger Facebook Fanpage มหาวิทยาลัยขอนแก่น มีประสิทธิภาพมากยิ่งขึ้น ผู้ศึกษาจึงได้ทำการขอความอนุเคราะห์หน่วยงานภายในมหาวิทยาลัยขอนแก่น ทำการแจ้งที่อยู่ลิงก์ Facebook Fanpage ในความรับผิดชอบของหน่วยงาน ตามหนังสือที่ อว ๖๖๐๒๐๑.๑.๑๒/๔๑๓ วันที่ ๖ มิถุนายน ๒๕๖๗ ข้อมูลที่อยู่ลิงก์ เฟซบุ๊ก แฟนเพจ ของหน่วยงาน ประกอบด้วยข้อมูล ชื่อคณะ หน่วยงาน ชื่อเฟซบุ๊ก แฟนเพจ ที่อยู่ลิงก์ ชื่อผู้ประสานงาน ผู้ดูแลเฟซบุ๊ก แฟนเพจ เบอร์โทรศัพท์ติดต่อ และ Email เพื่อพัฒนาเป็นฐานข้อมูล ที่สามารถค้นหาเพื่อให้บริการข้อมูลได้อย่างรวดเร็ว

ชื่อคณะ หรือหน่วยงาน	ชื่อเฟซบุ๊ก แฟนเพจ	ที่อยู่ลิงก์ เฟซบุ๊ก แฟนเพจ	ชื่อผู้ประสานงาน และรับผิดชอบดูแล เฟซบุ๊ก แฟนเพจ	เบอร์โทรศัพท์ต่อ ผู้รับผิดชอบ ดูแล เฟซบุ๊ก แฟนเพจ	E-Mail ติดต่อ ผู้รับผิดชอบ ดูแล เฟซบุ๊ก แฟนเพจ
คณะสหวิทยาการ	คณะสหวิทยาการ มหาวิทยาลัยขอนแก่น	<a href="https://www.facebook.com/PRNKCU/">m.PRNKCU/</a>	ปศุชา	49893	anirsu@kku.ac.th
สื่อสารองค์กร คณะทันตแพทยศาสตร์ มข.	1.หน่วยสื่อสารองค์กร ชื่อ หน่วยสื่อสารองค์กร คณะทันตแพทยศาสตร์ มข.	<a href="https://www.facebook.com/PRKKUDENT">https://www.facebook.com/PRKKUDENT</a>	หญิง โทธิสุวรรณ 45230	หญิง โทธิสุวรรณ 0942784634 / สิริทิพย์ 45230	0942784634 / สิริทิพย์ 45230 tiyit@yingpo@kku.ac.th
สื่อสารองค์กร คณะทันตแพทยศาสตร์ มข.	2.คณะทันตแพทยศาสตร์ ชื่อ คณะทันตแพทยศาสตร์ มหาวิทยาลัยขอนแก่น - KKKU Dentistry	<a href="https://www.facebook.com/dentistrykku">https://www.facebook.com/dentistrykku</a>	หญิง โทธิสุวรรณ 45231	หญิง โทธิสุวรรณ 0942784634 / สิริทิพย์ 45231	0942784634 / สิริทิพย์ 45231 tiyit@yingpo@kku.ac.th
ศูนย์จริยธรรมการวิจัยในมนุษย์ มหาวิทยาลัยขอนแก่น	ศูนย์จริยธรรมการวิจัยในมนุษย์ มหาวิทยาลัยขอนแก่น	<a href="https://www.facebook.com/profile.php?id=61560636547151">https://www.facebook.com/profile.php?id=61560636547151</a>	นส. วาสิณี จันทนประเสริฐ	0897141177	watija@kku.ac.th
สำนักงานสภามหาวิทยาลัยขอนแก่น	สำนักงานสภามหาวิทยาลัยขอนแก่น OUC KKKU	<a href="https://www.facebook.com/profile.php?id=61558056831857&amp;sk=about">https://www.facebook.com/profile.php?id=61558056831857&amp;sk=about</a>	เจษฎาวุฒิ อโนวัน	50891	jessan@kku.ac.th
สถาบันภาษา	สถาบันภาษา มหาวิทยาลัยขอนแก่น	<a href="https://www.facebook.com/profile.php?id=100072299036645">https://www.facebook.com/profile.php?id=100072299036645</a>	นางสาวชานากานต์ ศรีสินธุ์	44838	chanasr@kku.ac.th
สำนักบริหารและพัฒนาราชการ	REG KKKU	<a href="https://www.facebook.com/REGKKU">https://www.facebook.com/REGKKU</a>	หน่วยประชาสัมพันธ์และการตลาด งานรับเข้าและการตลาด	44763	bhatairat@kku.ac.th

จากการดำเนินการขอข้อมูล ที่อยู่ลิงก์ Facebook Fanpage ในความรับผิดชอบของหน่วยงาน ตามหนังสือที่ อว ๖๖๐๒๐๑.๑.๑๒/๔๑๓ วันที่ ๖ มิถุนายน ๒๕๖๗ ข้อมูลที่อยู่ลิงก์ เฟซบุ๊ก แฟนเพจ ของหน่วยงาน นั้น มีหน่วยงานที่ให้ข้อมูล 76 หน่วยงาน ดังรายละเอียดในลิงก์ที่แนบมานี้

 แบบบันทึกที่อยู่ลิงก์ เฟซบุ๊ก แฟนเพจ หน่วยงานภายใน มข. ประจำปี 2567 (การตอบกลับ)

### ประวัติผู้เขียน

นายอภิจักร์ มณีจักร์ เกิดเมื่อวันที่ 7 กรกฎาคม 2528 ที่อยู่ปัจจุบัน 200 หมู่ 12 ตำบลบ้านเป็ด อำเภอเมือง จังหวัดร้อยเอ็ด จบการศึกษาระดับปริญญาตรี ศิลปศาสตรบัณฑิต มหาวิทยาลัยมหาสารคาม สาขาวิชาการสื่อสารมวลชน เมื่อปีการศึกษา 2550 ระดับปริญญาโท ศีษาศาสตรมหาบัณฑิต มหาวิทยาลัยขอนแก่น สาขาวิชาเทคโนโลยีการศึกษา เมื่อปีการศึกษา 2555 ปัจจุบันปฏิบัติงานในตำแหน่ง นักวิชาการโสตทัศนศึกษาชำนาญการ สังกัดที่กองสื่อสารองค์กร สำนักงานอธิการบดี มหาวิทยาลัยขอนแก่น